



وزارة الإسكان والمرافق والمجمعات العمرانية  
الهيئة العامة لتعاونيات البناء والإسكان



## كراسة الشروط الخاصة بحجز الوحدات السكنية

# مشروع ٢٨ عمارة بمدينة السويس

٢٥ وحدة سكنية ( حى فيصل ) تسليم فوري



# الهيئة العامة لتعاونيات البناء والاسكان



معاً نبني مصر

## المحتويات

- ١ - مقدمة.
- ٢ - الإشتراطات العامة للحجز بالمشروع.
- ٣ - الإجراءات واسلوب التقدم لدخول القرعة.
- ٤ - موقع المشروع و طرق الوصول
- ٥ - مواقع الوحدات السكنية المطروحة بالمخطط العام للمشروع.
- ٦ - عدد الوحدات و أرقام القطع و العمارات.
- ٧ - وصف العمارات و مواصفات التسليم.
- ٨ - التصميم الخارجي للعمارات .
- ٩ - صور للموقف التنفيذي للعمارات بالموقع.
- ١٠ - المساقط الأفقية
- ١١ - الشروط المالية و أنظمة السداد.
- ١٢ - إقرار بالاطلاع علي الشروط المالية و نسب التميز واختيار نظام السداد.

## مقدمة

فى إطار السياسة العامة التى تنتهجها وزارة الإسكان والمرافق والمجتمعات العمرانية لتعظيم دور منظومة الاسكان التعاوني لحل مشكلة الاسكان فى مصر.

وفى إطار ما تقوم به الهيئة العامة لتعاونيات البناء والاسكان من توفير وحدات سكنية تعاونية بمستوى لائق ومناسب للمواطن المصري وبسعر يتناسب مع جميع شرائح المجتمع.

يسر الهيئة العامة لتعاونيات البناء والاسكان ان تعلن عن طرح عدد ٢٥ وحدة سكنية تعاونية نصف تشطيب بمساحات تتراوح من ٨٩ م٢ حتى ١١٢ م٢ بمشروع الهيئة بمدينة السويس وذلك لمواطني محافظة السويس الذين لم يسبق لهم الانتفاع بوحدات سكنية تعاونية، او قرض تعاوني او وحدات او قطع أراضي مدعومة من الدولة.

والهيئة تهيب بأبناء محافظة السويس الغالية أن يكونوا عند حسن الظن بهم وأن يقدموا نموذجاً حضارياً يحتذى للإلتزام والجدية وذلك من خلال الإلتزام الكامل بالشروط والقواعد والتوقيعات التي وضعتها الهيئة للحجز بالمشروع والتخصيص والسداد، الأمر الذي يساهم في تسهيل الاجراءات وتسليم المنتفعين وحداتهم السكنية في المواعيد المقررة ويؤكد على قدرة منظومة الاسكان التعاوني على المساهمة الفعالة في حل مشكلة الاسكان في مصر.

حفظ الله مصر .... وشعبها العظيم

وتحيا مصر حرة ابية بسواعد ابنائها المخلصين....

مع تحيات

الهيئة العامة لتعاونيات البناء والاسكان

## الاشتراطات العامة

- ١- ان يكون المتقدم من أبناء محافظة السويس ومرتبط بها عملاً او إقامة.
- ٢- الا يقل سن المتقدم عن ٢١ سنة.
- ٣- لا يحق للأسرة (الزوج - الزوجة) التقدم لحجز أكثر من وحدة سكنية بالمشروع.
- ٤- يراعى عند ملئ بيانات طلب التقدم لدخول القرعة العلنية أن تذكر مساحة الوحدة التي يرغب العميل دخول القرعة عليها.
- ٥- يتم تقديم طلب دخول القرعة والاقرار المرفق بالكراسة من صاحب الشأن شخصياً أو وكيلاً عنه بموجب توكيل رسمي موثق بالشهر العقاري.
- ٦- يتم تخصيص الوحدات السكنية بنظام القرعة العلنية، مع العلم ان نتيجة القرعة نهائية ولا يجوز طلب تعديلها.
- ٧- من يفوز بوحدة سكنية بالمشروع يلتزم باستعمالها للسكن له ولاسرته ويحظر عليه تغيير نشاطها أو التصرف فيها أو التعامل عليها بأي نوع من انواع التعاملات الا بعد الحصول على موافقة كتابية من الهيئة ، وفي حالة مخالفة ذلك يحق للهيئة الغاء التخصيص أو التعاقد واسترداد الوحدة دون انذار أو حكم قضائي مع تطبيق القواعد المالية المعمول بها بالهيئة فى هذا الشأن .
- ٨- يعتبر الاعلان وكراسة الشروط جزء لا يتجزء من عقد البيع ومكملان لاحكامه .
- ٩- فى حالة ثبوت عدم صحة البيانات المقدمة يتم الغاء كافة الاجراءات التى تمت فى أى مرحلة ( حجز - تخصيص - تعاقد ) ويتم خصم ٤٠٠٠ ج بالاضافة الى ١٪ مصروفات ادارية.
- ١٠- من يفوز بوحدة سكنية بالقرعة عليه استكمال اجراءات التخصيص وسداد دفعة التخصيص فى خلال شهر من تاريخ اجراء القرعة والا يعتبر التخصيص لاغى دون الحاجة الى اخطار او اتخاذ اي اجراءات ، ويتم خصم مبلغ ٤٠٠٠ + ١٪ مصروفات ادارية.

## تابع الاشتراطات العامة

- ١١- في حالة عدم التزام العميل بسداد قسطين متتاليين من الاقساط المستحقة على الوحدة في مواعييدها المقررة يتم الغاء التخصيص او التعاقد ويتم تطبيق القواعد المالية المعمول بها في الهيئة في هذا الشأن
- ١٢- يستثنى من دخول القرعة من يقوم بسداد كامل ثمن الوحدة ويتم التخصيص فور السداد وذلك في الفترة من يوم الاثنين الموافق ٢٠٢٤/٧/٢٩ إلى يوم الثلاثاء الموافق ٢٠٢٤/٨/١٣.
- ١٣- من يفوز بتخصيص وحدة سكنية بالقرعة العننية ويرغب في الاسترداد يخصم منه مبلغ ٤٠٠٠ ج بالاضافة الى ١٪ مصروفات ادارية .
- ١٤- في حالة عدم الفوز بوحدة سكنية في القرعة العننية يتم استرداد دفعة الحجز كاملة لصاحب الشأن شخصيا ويتم اتخاذ اجراءات الاسترداد في خلال ٣٠ يوم من تاريخ تقديم طلب الاسترداد .
- ١٥- من لا يحضر القرعة يتم استبعاده منها ويخصم منه ١٪ مصروفات ادارية .
- ١٦- في حالة استرداد المبالغ المالية المسددة لأي سبب يتم تقديم خطاب برقم الحساب البنكي الخاص بالعميل شخصيا والذي تم الحجز باسمه لتحويل المبالغ المستردة عليه.

## الاجراءات واسلوب التقدم لدخول القرعة

### أولاً: المستندات المطلوبة :-

- ١- نموذج رقم ( ١ ) طلب دخول القرعة العلنية .
- ٢- نموذج رقم ( ٢ ) اقرار بعدم سابقة الانتفاع .
- ٣- نموذج رقم ( ٣ ) اقرار بالاطلاع على الشروط والاجراءات والبيانات الواردة بالكراسة .
- ٤- صورة بطاقة الرقم القومي لكل من مقدم الطلب و ( الزوج / الزوجة ) .

### ثانياً: التقدم للحجز :-

- ١- يتم تقديم المستندات وسداد جدية دخول القرعة بمقر الهيئة الرئيسي ( ش سمير عبد الرؤوف - إمتداد مكرم عبيد - بمدينة نصر - بجوار عمر افندي ) أو بفرع الهيئة بمحافظة السويس بالعمارة رقم ٧ مساكن تعاونيات الدلتا حي فيصل بداية من يوم الاثنين الموافق ٢٩/٧/٢٠٢٤ وحتى يوم الخميس الموافق ٨/٨/٢٠٢٤ .
- ٢- يتم تسليم صورة من ايصال سداد جدية دخول القرعة الى الموظف المسئول بالهيئة لرفاقها بمستندات دخول القرعة .

### ثالثاً: الاعلان عن اسماء المستبعدين من دخول القرعة لعدم انطباق الشروط :-

- ١- يتم فحص جميع الطلبات المقدمة لدخول القرعة للتأكد من مطابقة شروط الحجز على المتقدم وعدم سابقة الانتفاع .
- ٢- فى حالة ثبوت عدم صحة البيانات المقدمة يتم استبعاد المتقدم من دخول القرعة ويخصم منه ٢٠٠٠ ج + ١٪ مصروفات ادارية .
- ٣- يتم الاعلان عن المستبعدين من دخول القرعة يوم الاثنين الموافق ١٢/٨/٢٠٢٤ .

### رابعاً : موعد ومكان إجراء القرعة

يتم إجراء القرعة فى تمام الساعة ١٢ ظهراً يوم الاربعاء الموافق ١٤/٨/٢٠٢٤ بقاعة الاجتماعات بالمبنى الرئيسي بالهيئة بالعنوان: ش سمير عبد الرؤوف - امتداد مكرم عبيد م.نصر .

## تابع الاجراءات واسلوب التقدم لدخول القرعة

### خامساً إجراءات القرعة:-

- ١- يتم استقبال الساده المتقدمين للقرعة بداية من الساعة العاشرة صباحاً.
- ٢- لا يسمح بدخول مرافقين لحضور القرعة لاي سبب ويستثنى من ذلك ذوى الاحتياجات الخاصة فقط .
- ٣- يجوز للمتقدم لدخول القرعة توكيل شخص اخر لحضور القرعة وكيل عنه ( بموجب توكيل رسمي موثق بالشهر العقارى ) .
- ٤- من لم يحضر القرعة يتم استبعاده منها ويخصم منه ١٪ مصروفات ادارية .
- ٥- يتم اجراء القرعة العلنية عن طريق السحب من صناديق القرعة على الوحدات السكنية المتاحة ( بعد استبعاد الوحدات التي تم حجزها بسداد كامل الثمن ) وطبقاً لرغبة العميل المدونة بطلب دخول القرعة ( نموذج رقم ١ المرفق بالكراسة ) .



## الموقع العام



# المخطط العام

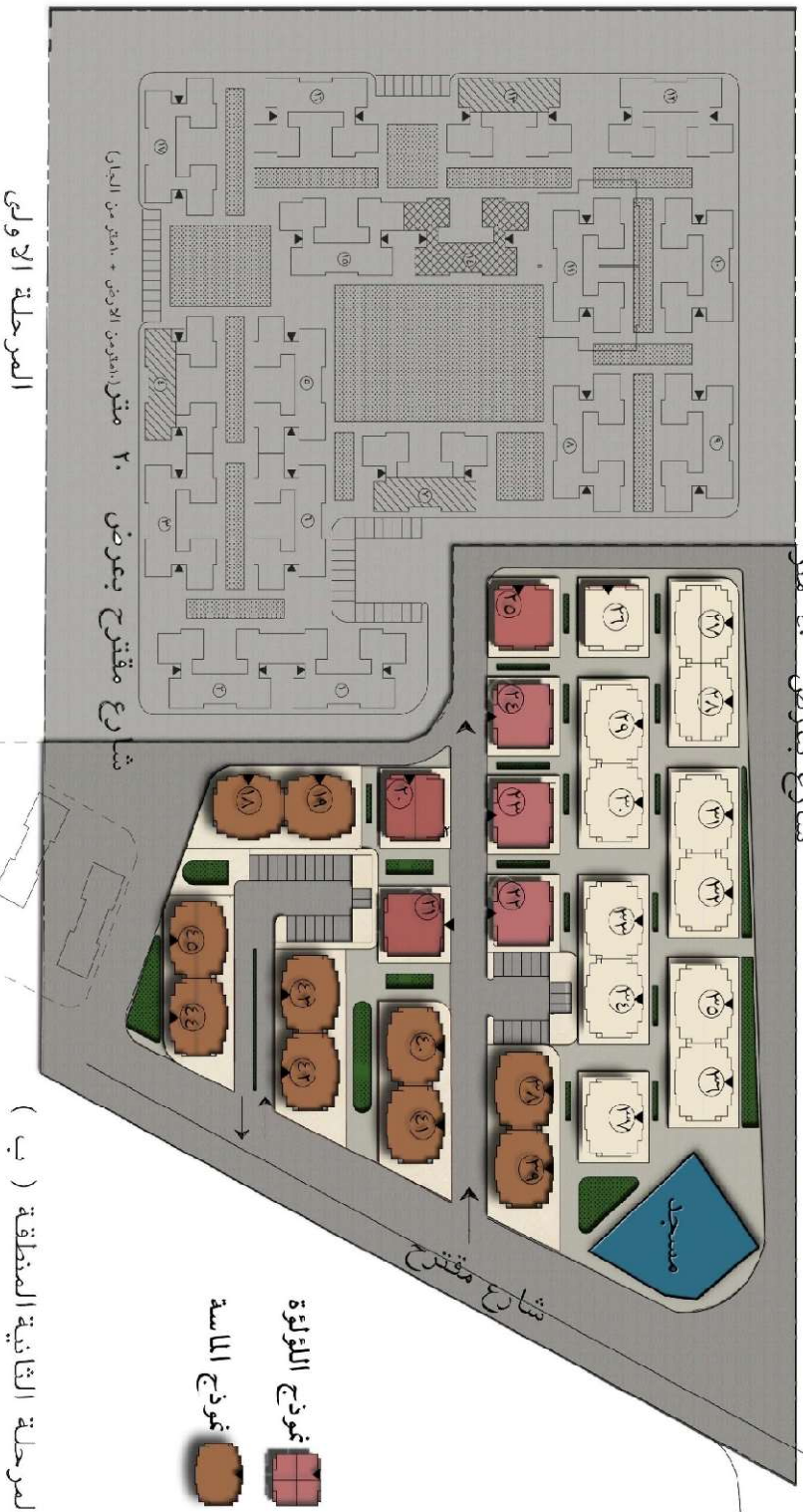
مدرسة

الايواء المساجد

مشروع اسكان تعاوني بمدينة السمونين  
خلف مساكن الصرفيين بجوار مدينة الامل

شارع بعرض ٤٠ متر

## المخطط العام



المرحلة الاولى

المرحلة الثانية للمنطقة ( ب )

## التصميم الخارجي للعمارات



## النماذج والمساحات والمساقط الأفقية

### نموذج الماسة :

- العمارات المتاحة عدد ٢ عمارة
- ارقام العمارات ١٩ - ٤٣ .
- عدد الوحدات بالعمارة رقم (١٩) وحدة سكنية واحدة "دور ارضي"  
والعمارة رقم (٤٣) ٢٤ وحدة سكنية .
- عدد ٤ دور ارضي
- عدد ٢٠ دور متكرر

### وصف العمارات :

تتكون كل عمارة من دور ارضي وخمسة ادوار متكررة

#### الدور الارضى به عدد ٤ وحدات سكنية :

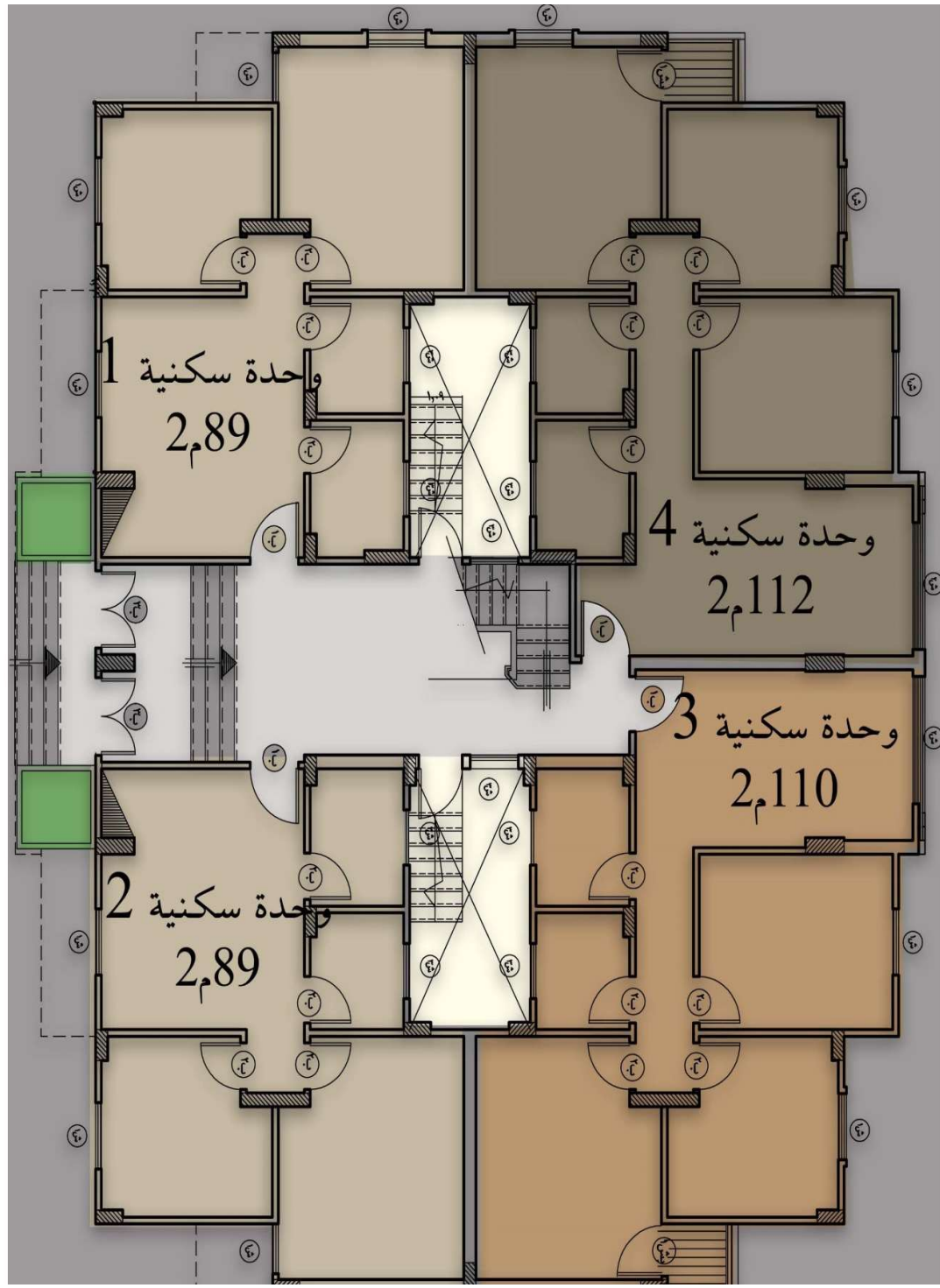
- عدد ٢ وحدة سكنية بمسطح ٨٩ م٢
- وحدة سكنية واحدة بمسطح ١١٠ م٢
- وحدة سكنية واحدة بمسطح ١١٢ م٢

#### الدور المتكرر به عدد ٤ وحدات سكنية :

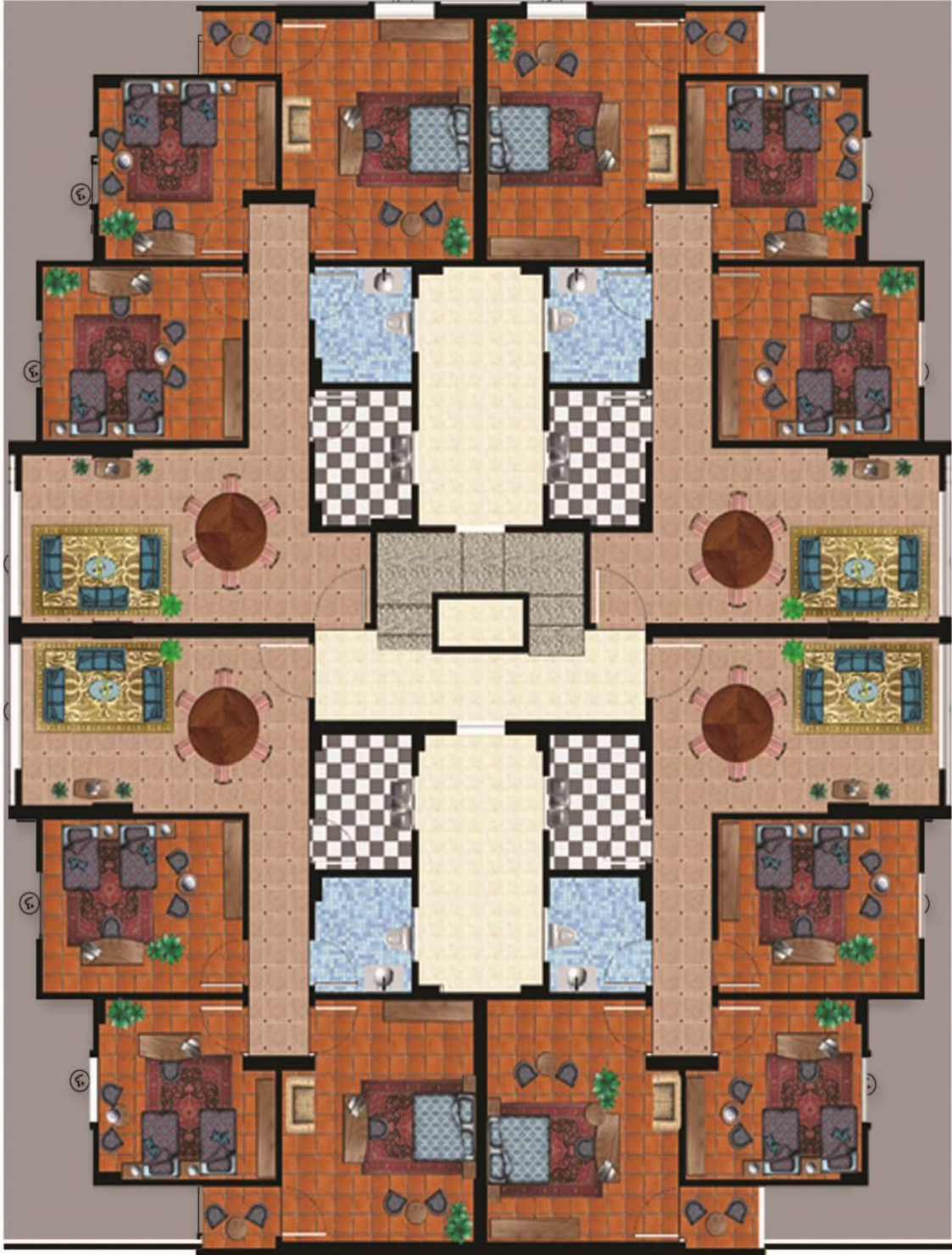
- عدد ٢ وحدة سكنية بمسطح ١١٠ م٢
- عدد ٢ وحدة سكنية بمسطح ١١٢ م٢

## نماذج العمارات

### نموذج الماسة



## نموذج الماسة



## المسقط الافقي للدور المتكرر

## مواصفات تسليم الوحدات

- جميع الوحدات السكنية نصف تشطيب.
- باب الوحدة الخارجي من الخشب.
- فتحات الشبابيك والبلكونات من الالمنيوم عالي الجودة.
- الحوائط الداخلية محارة بالكامل ماعدا الحمامات والمطابخ.
- فتحات الابواب الداخلية حلق فقط.
- اعمال الكهرباء داخل الوحدة مواسير وعلب فقط.
- وصلات المياه والصرف الصحي خارج فقط.

## مواصفات تسليم العمارات

- باب العمارة من الحديد المشغول.
- واجهات العمارات تشطيب كامل دهانات عالية الجودة.
- مداخل العمارات والسلالم من الرخام.

# نظام السداد والشروط المالية



## أنظمة السداد

### أولاً : نظام السداد ٣٠٪ حتى التعاقد والاستلام

#### ١- سداد المبلغ المتبقى على أقساط لمدة ٥ سنوات

المسطح	اجمالي ثمن الوحدة	جدية حجز ١٠٪	دفعة تخصيص ١٠٪	دفعة تعاقد واستلام ١٠٪	إجمالي المقدم	قسط ربع سنوي لمدة ٥ سنوات من ٢٠٢٥/١/١
٢م ٨٩	١٣٣٦٤٧٨	٨١٨٨٠	٨١٨٨٠	٨١٨٨٠	٢٤٥٦٤٠	٥٤٥٤٢
٢م ١١٠	١٦٦١٤٩٩	١٠١٢٠٠	١٠١٢٠٠	١٠١٢٠٠	٣٠٣٦٠٠	٦٧٨٩٥
٢م ١١٢	١٦٩٢٤٥٣	١٠٣٠٤٠	١٠٣٠٤٠	١٠٣٠٤٠	٣٠٩١٢٠	٦٩١٦٧

#### ٢- سداد المبلغ المتبقى على أقساط لمدة ٧ سنوات

المسطح	اجمالي ثمن الوحدة	جدية حجز ١٠٪	دفعة تخصيص ١٠٪	دفعة تعاقد واستلام ١٠٪	إجمالي المقدم	قسط ربع سنوي لمدة ٧ سنوات من ٢٠٢٥/١/١
٢م ٨٩	١٥٥٣٠١٢	٨١٨٨٠	٨١٨٨٠	٨١٨٨٠	٢٤٥٦٤٠	٤٦٦٩٢
٢م ١١٠	١٩٣٣٢٩٩	١٠١٢٠٠	١٠١٢٠٠	١٠١٢٠٠	٣٠٣٦٠٠	٥٨٢٠٤
٢م ١١٢	١٩٦٩٥١٧	١٠٣٠٤٠	١٠٣٠٤٠	١٠٣٠٤٠	٣٠٩١٢٠	٥٩٣٠٠

١. هذه المبالغ بخلاف ميزة الموقع - الدور - الاتجاه

٢. في حالة سداد قيمة الوحدة بالكامل ( فوري ) يتم منح المتعاقد المزايا التالية :-

أ- خصم بقيم لا تقل عن ٢٥ ٪ من إجمالي ثمن الوحدة .

ب- إمكانية اختيار الوحدة ( الموقع - الدور - الاتجاه - المساحة ) .

## تابع أنظمة السداد

### ثانياً : نظام السداد ٤٠ ٪ حتى التعاقد والاستلام

#### ٣- سداد المبلغ المتبقى على أقساط لمدة ٥ سنوات

المسطح	اجمالي ثمن الوحدة	جدية حجز ٪١٠	دفعة تخصيص ٪١٥	دفعة تعاقد واستلام ٪١٥	إجمالي المقدم	قسط ربع سنوي لمدة ٥ سنة من ٢٠٢٥/١/١
٢م ٨٩	١٢٥٦٦٦٨	٨١٨٨٠	١٢٢٨٢٠	١٢٢٨٢٠	٣٢٧٥٢٠	٤٦٤٥٧
٢م ١١٠	١٥٦٢٨٥٧	١٠١٢٠٠	١٥١٨٠٠	١٥١٨٠٠	٤٠٤٨٠٠	٥٧٩٠٣
٢م ١١٢	١٥٩٢٠١٨	١٠٣٠٤٠	١٥٤٥٦٠	١٥٤٥٦٠	٤١٢١٦٠	٥٨٩٩٣

#### ٤- سداد المبلغ المتبقى على أقساط لمدة ٧ سنوات

المسطح	اجمالي ثمن الوحدة	جدية حجز ٪١٠	دفعة تخصيص ٪١٥	دفعة تعاقد واستلام ٪١٥	إجمالي المقدم	قسط ربع سنوي لمدة ٧ سنوات من ٢٠٢٤/١٠/١
٢م ٨٩	١٤٣٩٧٤١	٨١٨٨٠	١٢٢٨٢٠	١٢٢٨٢٠	٣٢٧٥٢٠	٣٩٧٢٢
٢م ١١٠	١٧٩٣٣٠٢	١٠١٢٠٠	١٥١٨٠٠	١٥١٨٠٠	٤٠٤٨٠٠	٤٩٥٨٩
٢م ١١٢	١٨٢٦٩٧٤	١٠٣٠٤٠	١٥٤٥٦٠	١٥٤٥٦٠	٤١٢١٦٠	٥٠٥٢٩

١. هذه المبالغ بخلاف ميزة الموقع - الدور - الاتجاه
٢. في حالة سداد قيمة الوحدة بالكامل ( فوري ) يتم منح المتعاقد المزايا التالية :-
  - أ- خصم بقيم لا تقل عن ٢٥ ٪ من إجمالي ثمن الوحدة .
  - ب- إمكانية اختيار الوحدة ( الموقع - الدور - الاتجاه - المساحة ) .

## تابع أنظمة السداد

### ثالثاً : نظام السداد ٥٠ % حتى التعاقد والاستلام

#### ٥- سداد المبلغ المتبقى على أقساط لمدة ٥ سنة

المسطح	اجمالي ثمن الوحدة	جدية حجز ١٠ %	دفعة تخصيص ٢٠ %	دفعة تعاقد واستلام ٢٠ %	إجمالي المقدم	قسط ربع سنوي لمدة ٥ سنة من ٢٠٢٥/١/١
٢م ٨٩	١١٧٦٨٥٨	٨١٨٨٠	١٦٣٧٦٠	١٦٣٧٦٠	٤٠٩٤٠٠	٣٨٣٧٣
٢م ١١٠	١٤٦٤٢١٥	١٠١٢٠٠	٢٠٢٤٠٠	٢٠٢٤٠٠	٥٠٦٠٠٠	٤٧٩١١
٢م ١١٢	١٤٩١٥٨٣	١٠٣٠٤٠	٢٠٦٠٨٠	٢٠٦٠٨٠	٥١٥٢٠٠	٤٨٨١٩

#### ٦- سداد المبلغ المتبقى على أقساط لمدة ٧ سنوات

المسطح	اجمالي ثمن الوحدة	جدية حجز ١٠ %	دفعة تخصيص ٢٠ %	دفعة تعاقد واستلام ٢٠ %	إجمالي المقدم	قسط ربع سنوي لمدة ٧ سنوات من ٢٠٢٥/١/١
٢م ٨٩	١٣٢٦٤٧١	٨١٨٨٠	١٦٣٧٦٠	١٦٣٧٦٠	٤٠٩٤٠٠	٣٢٧٥٣
٢م ١١٠	١٦٥٣٣٠٥	١٠١٢٠٠	٢٠٢٤٠٠	٢٠٢٤٠٠	٥٠٦٠٠٠	٤٠٩٧٥
٢م ١١٢	١٦٨٤٤٣٢	١٠٣٠٤٠	٢٠٦٠٨٠	٢٠٦٠٨٠	٥١٥٢٠٠	٤١٧٥٨

١. هذه المبالغ بخلاف ميزة الموقع - الدور - الاتجاه
٢. في حالة سداد قيمة الوحدة بالكامل ( فوري ) يتم منح المتعاقد المزايا التالية :-
  - أ- خصم بقيم لا تقل عن ٢٥ % من إجمالي ثمن الوحدة .
  - ب- إمكانية اختيار الوحدة ( الموقع - الدور - الاتجاه - المساحة ) .

## تميز الوحدات بالعمارات

م	رقم العمارة	رقم الوحدة	الدور	المساحة (م <sup>٢</sup> )	تميز الاتجاه % ٠,٧٥	تميز الدور % ١,٥
١	٤٣	١	الأرضي	٨٩	✓	-
٢		١	الأرضي	٨٩	-	-
٣		٢		٨٩	-	-
٤		٣		١١٠	✓	-
٥		٤		١١٢	✓	-
٦		٥		١١٢	✓	-
٧		٦	الأول	١١٠	-	✓
٨		٧		١١٠	✓	✓
٩		٨		١١٢	✓	✓
١٠		٩		١١٢	✓	-
١١		١٠	الثاني	١١٠	-	✓
١٢		١١		١١٠	✓	✓
١٣		١٢		١١٢	✓	✓
١٤		١٣		١١٢	✓	-
١٥		١٤	الثالث	١١٠	-	✓
١٦		١٥		١١٠	✓	✓
١٧		١٦		١١٢	✓	✓
١٨		١٧		١١٢	✓	-
١٩		١٨	الرابع	١١٠	-	✓
٢٠		١٩		١١٠	✓	✓
٢١		٢٠		١١٢	✓	✓
٢٢		٢١		١١٢	-	-
٢٣		٢٢	الخامس	١١٠	-	-
٢٤		٢٣		١١٠	✓	-
٢٥		٢٤		١١٢	✓	-

## الشروط المالية

- ١- يمنح العميل خصم نسبة ٢٥٪ عند سداد كامل ثمن الوحدة بالإضافة الى اختياره لكلاً من (الوحدة - العمارة - الدور - الموقع - الاتجاه).
- ٢- يضاف إلى ثمن الوحدة ١٪ مصروفات إدارية يتم سدادها مع المبالغ المسددة طبقاً لما هو موضح بالجدول.
- ٣- يضاف إلى ثمن الوحدة ميزة دور (الأدوار المتكررة فقط) وقدرها ١,٥ % من قيمة الوحدة، ويضاف على بعض الوحدات المميزة ميزة اتجاه قدرها ٧٥, % من قيمة الوحدة ويتم سداد نسبة ١٪ من قيمة الوحدة في حالة وجود تميز موقع ، ويتم سداد ميزة الدور والاتجاه والموقع مع دفعة التخصيص .
- ٤- يقوم العميل بتقديم شيكات بنكية بباقي المبالغ المستحقة على الوحدة على أن تكون هذه الشيكات موقعة من العميل مع إحضار خطاب من البنك يفيد صحة التوقيع .
- ٥- يتم سداد نسبة ٥٪ من قيمة الوحدة وديعة صيانة وتسدد مع دفعة التعاقد والاستلام .
- ٦- من يرغب في استرداد مبلغ جديدة دخول القرعة قبل اجرائها يخصم منه ١٪ مصروفات إدارية .
- ٧- من يفوز بالقرعة عليه أن يستكمل إجراءات التخصيص وسداد دفعة التخصيص في خلال شهرين من تاريخ إجراء القرعة وإلا يعتبر التخصيص لاغبي دون الحاجة لاتخاذ أى إجراءات ويخصم مبلغ ٤٠٠٠ جنية + ١٪ مصروفات إدارية.
- ٨- فى حالة عدم الفوز بالقرعة يتم رد المبالغ المالية المسددة وذلك فى خلال ٣٠ يوم من تاريخ تقديم طلب الاسترداد.

## تابع الشروط المالية

- ٩- من لا يحضر القرعة يستبعد منها ويخصم منه ٢٪ مصروفات إدارية.
- ١٠- من يفوز بالقرعة ولا يرغب في استكمال الإجراءات يخصم منه مبلغ ٤٠٠٠ جنيه + ١٪ مصروفات إدارية.
- ١١- في حالة عدم التزام العميل بسداد قسطين متتاليين يحق للهيئة إلغاء التخصيص دون حاجة الي تنبيهه او انذار او اعذار او اتخاذ أي اجراء قانوني او قضائي وتكون الأقساط التي تم سدادها من حق الطرف الأول الهيئة حقا خالصا.
- ١٢- تحتفظ الهيئة بملكية الوحدة السكنية محل كراسة الشروط لحين سداد باقي الثمن حق الانتفاع فقط له ولأسرته واذا فسخ العقد لأي سبب من الأسباب تكون الأقساط التي تم سدادها حقا خالصا للهيئة في مقابل انتفاع الطرف الثاني بالحق السكني .
- ١٣- يلتزم العميل باستلام الوحدة في خلال شهر من تاريخ التعاقد وفي حالة عدم قيامه بالاستلام في الميعاد المحدد يكون ملزم بدفع مبلغ وقدره شهريا ( ٥٠٠ جنيهاً ) مصاريف حراسة.
- ١٤- في حالة عدم سداد الأقساط في المواعيد المحددة يتم تحميل العميل أعباء بنكية من تاريخ الاستحقاق حتى تاريخ السداد.
- ١٥- في حالة تقدم أحد الفائزين بالقرعة العنوية بطلب لاسترداد المبالغ المالية المسددة يتم الغاء الإجراءات ويخصم مبلغ ٤٠٠٠ + ١٪ مصروفات إدارية.
- ١٦- في حالة استرداد المبالغ المالية المسددة لأي سبب يتم تقديم خطاب برقم الحساب البنكي الخاص بالعميل شخصيا والذي تم الحجز باسمه لتحويل المبالغ المستردة عليه.

**مشروع اسكان الهيئة بحى فيصل بمدينة السويس**  
**طلب دخول القرعة العلنية**

الاسم بالكامل / ..... رقم بطاقة الرقم القومي/.....

العنوان / .....

رقم الموبيل / .....

الحالة الاجتماعية / .....

اسم (الزوج/ الزوجة) / .....

رقم بطاقة الرقم القومي / .....

وارغب فى دخول القرعه العلنية للحجز بالنموذج :-

نموذج الماسة

مسطح ٢م٨٩

دور أرضي فقط

نموذج الماسة

مسطح ٢م١١٠ - ٢م١١٢

جميع الادوار

يتم وضع علامة ( √ ) على النموذج المراد الحجز به

الاسم / .....

التوقيع / .....

## اقرار بعدم سابق الانتفاع

اقر انا/ ..... بطاقة رقم قومي رقم/ .....

اننى لم يسبق لى تخصيص او تملك وحدة سكنية تعاونية او الحصول على قرض اسكان تعاوني او قطعة ارض او وحدة سكنية باحدى المشروعات المدعومة من الدولة ( مشروع ابني بيتك - الاسكان الاجتماعى - اسكان الشباب - مشروع الاسكان القومى ..... ) سواء في حوزتي او تنازلت عنها للغير او ألت لي عن طريق التنازل من الغير .

وفى حالة ثبوت عكس ذلك يحق للهيئة الغاء كافة الاجراءات التى تمت فى أى مرحلة ( حجز - تخصيص - تعاقد ) ويخصم مبلغ ٢٠٠٠ ج بالإضافة ١٪ مصروفات ادارية .

وهذا اقرار منى بذلك.

المقر بما فيه

..... الاسم/

..... التوقيع/



## اقرار بالاطلاع على الشروط

أقر أنا / .....

الرقم القومي / .....

أننى قمت بالاطلاع على كافة الشروط والإجراءات والبيانات الواردة بكراسة الشروط الخاصة بحجز الوحدات السكنية بالقرعة العلنية بحى فيصل بمحافظة السويس ملك الهيئة العامة لتعاونيات البناء والاسكان .  
كما اقر باننى اطلعت على الشروط المالية واسلوب السداد واقرب بالتزامى الكامل بها .

وهذا اقرار منى بذلك .

### المقر بما فيه

..... / الاسم

..... / التوقيع